

## Descargas por control remoto Geberit serie 01 y 10, neumáticas

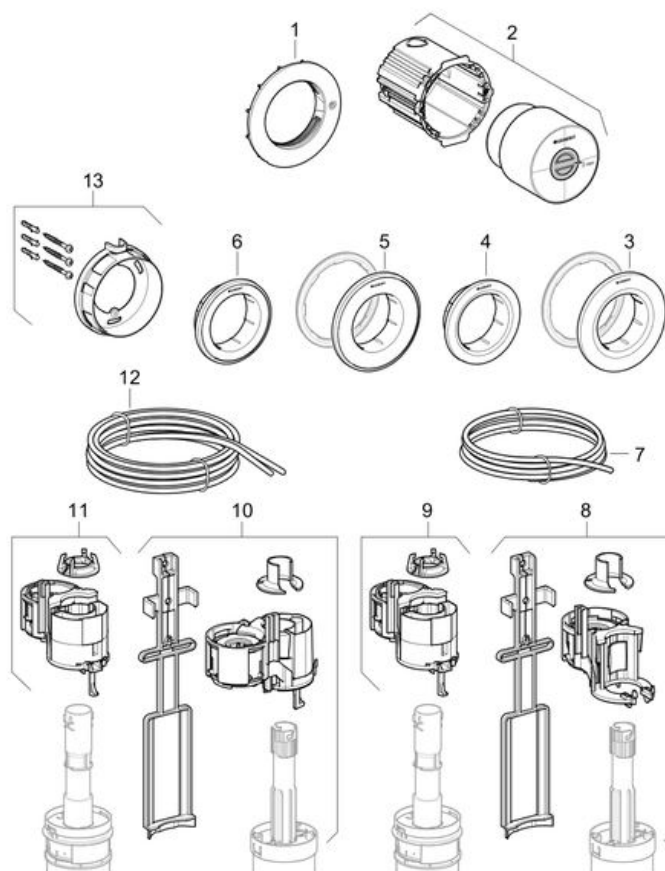
Año de producción 2015-

Válido para los siguientes artículos

116.040.11.1	116.040.21.1	116.040.46.1	116.041.11.1	116.041.21.1
116.041.46.1	116.042.11.1	116.042.21.1	116.042.46.1	116.043.11.1
116.043.21.1	116.043.46.1	116.046.11.1	116.047.11.1	116.048.11.1
116.049.11.1	116.055.KH.1	116.055.KJ.1	116.055.KK.1	116.055.KM.1
116.055.KN.1	116.055.KW.1	116.056.KH.1	116.056.KJ.1	116.056.KK.1

más

### Dibujo de las piezas de repuesto



### Recambios (solo están disponibles los artículos enumerados en la tabla)

Pos.	Nº de artículo	Descripción	Comentarios
3	242.961.11.1	Embellecedor Geberit 01 empotrado blanco	
3	242.961.21.1	Embellecedor Geberit 01 empotrado cromado brillante	
3	242.961.46.1	Embellecedor Geberit 01 empotrado cromado mate	
5	242.963.KN.1	Embellecedor Geberit 10 empotrado cromado mate/brillante/mate	
5	242.963.KM.1	Embellecedor blanco Geberit 10 empotrado negro/cromado brillante/negro	
5	242.963.KH.1	Embellecedor blanco Geberit 10 empotrado cromado brillante/mate/brillante	
5	242.963.KK.1	Embellecedor blanco Geberit 10 empotrado blanco/dorado/blanco	

5	242.963.KJ.1	Embellecedor blanco Geberit 10 empotrado blanco/cromado brillante/blanco	
5	242.963.KW.1	Embellecedor blanco Geberit 10 empotrado acero inoxidable cepillado/pulido/cepillado	
7	256.000.00.1	Conducto neumático 3,5 m	
8	241.335.00.1	Accesorio pulsador neumático para UP700	
9	240.573.00.1	Dispositivo neumático para pulsador de descarga simple	
10	242.594.00.1	Dispositivo neumático para pulsador de doble descarga para UP720	
11	240.574.00.1	Dispositivo neumático para pulsador de doble descarga	
12	240.575.00.1	Tubo de vacío doble descarga para dispositivo neumático, 2 m	
13	242.965.00.1	Anillo de sujeción Geberit 01 visto	